

ПРЕЗЕНТАЦИЯ ПРОЕКТА

ЗВЁЗДНЫЙ БЕРЕГ

КОНЦЕПЦИЯ РАЗВИТИЯ ТЕРРИТОРИИ РЕКРЕАЦИОННОЙ ЗОНЫ
ОЗЕРА ПЛЕСЦЫ В ГОРОДЕ МИРНЫЙ АРХАНГЕЛЬСКОЙ ОБЛАСТИ

/ НОВАЯ ЗЕМЛЯ

архитектурное бюро **bugor**

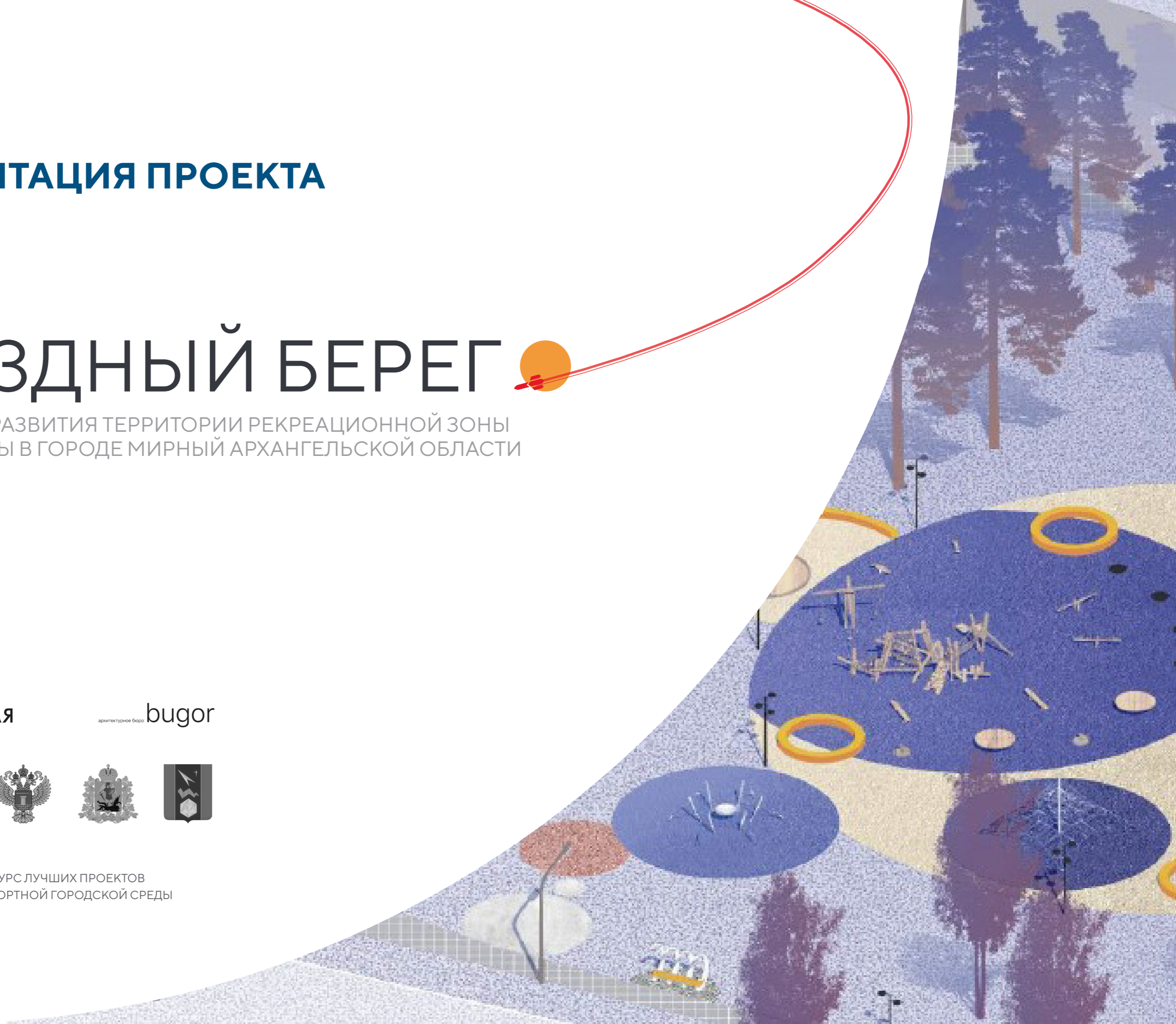


ВСЕРОССИЙСКИЙ КОНКУРС
ЛУЧШИХ ПРОЕКТОВ
СОЗДАНИЯ КОМФОРТНОЙ
ГОРОДСКОЙ СРЕДЫ



ВСЕРОССИЙСКИЙ КОНКУРС ЛУЧШИХ ПРОЕКТОВ
ФОРМИРОВАНИЯ КОМФОРТНОЙ ГОРОДСКОЙ СРЕДЫ

2022



СУЩЕСТВУЮЩЕЕ ПОЛОЖЕНИЕ



ЦЕНТРАЛЬНАЯ АЛЛЕЯ ПАРКА

отсутствие качественного благоустройства, альтернативных транзитов и сценариев использования

1



СКВЕР В ЦЕНТРЕ ПАРКА

отсутствие пешеходно тропинойной сети и функционального зонирования

2



ГЛАВНАЯ ДОРОЖКА ПАРКА

отсутствие разделения потоков и, как следствие, наличие конфликтов пользования

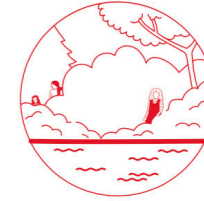
3



БЕРЕГ ОЗЕРА ПЛЕСЦЫ

отсутствие связи с озером, опасные обрывы

4



ПЕШЕХОДНАЯ АЛЛЕЯ ПАРКА

сплошное асфальтовое покрытие без качественных покрытий, отсутствие связи со сквером

5



ГЛАВНАЯ ДОРОЖКА ПАРКА

отсутствие велодорожек и решений по системе перпендикулярных связей с озером, заболоченность и подтапливаемость

6



1960-1970

ФОРМИРОВАНИЯ ЗОН ПАРКА ВОКРУГ ОЗЕРА ДЛЯ ПАССИВНОГО И АКТИВНОГО ОТДЫХА ИЗ ДЕРЕВА

1970-1980

МЕХАНИЗАЦИЯ ПАРКА. СТРОИТЕЛЬСТВО АТТРАКЦИОНОВ И РАЗБИВКА СКВЕРОВ ПОД ТЕМОЙ ОСВОЕНИЯ КОСМОСА

1980-1990

МНОЖЕСТВО СКУЛЬПТУР, МОНУМЕНТОВ И СТЕЛЛ. УТРАТА ДЕРЕВЯННЫХ ЭЛЕМЕНТОВ

1990-СЕГОДНЯ

ДАЛЬНЕЙШЕЕ РАЗВИТИЕ ТЕМЫ ПОКОРЕНИЯ КОСМОСА, УТРАТА СОВЕТСКОГО НАСЛЕДИЯ АТТРАКЦИОНОВ



купальня и лодочная станция



завод с пляжем



памятник основателям города и



фонтан в парке



зимние гуляния



деревянная фигура-столб




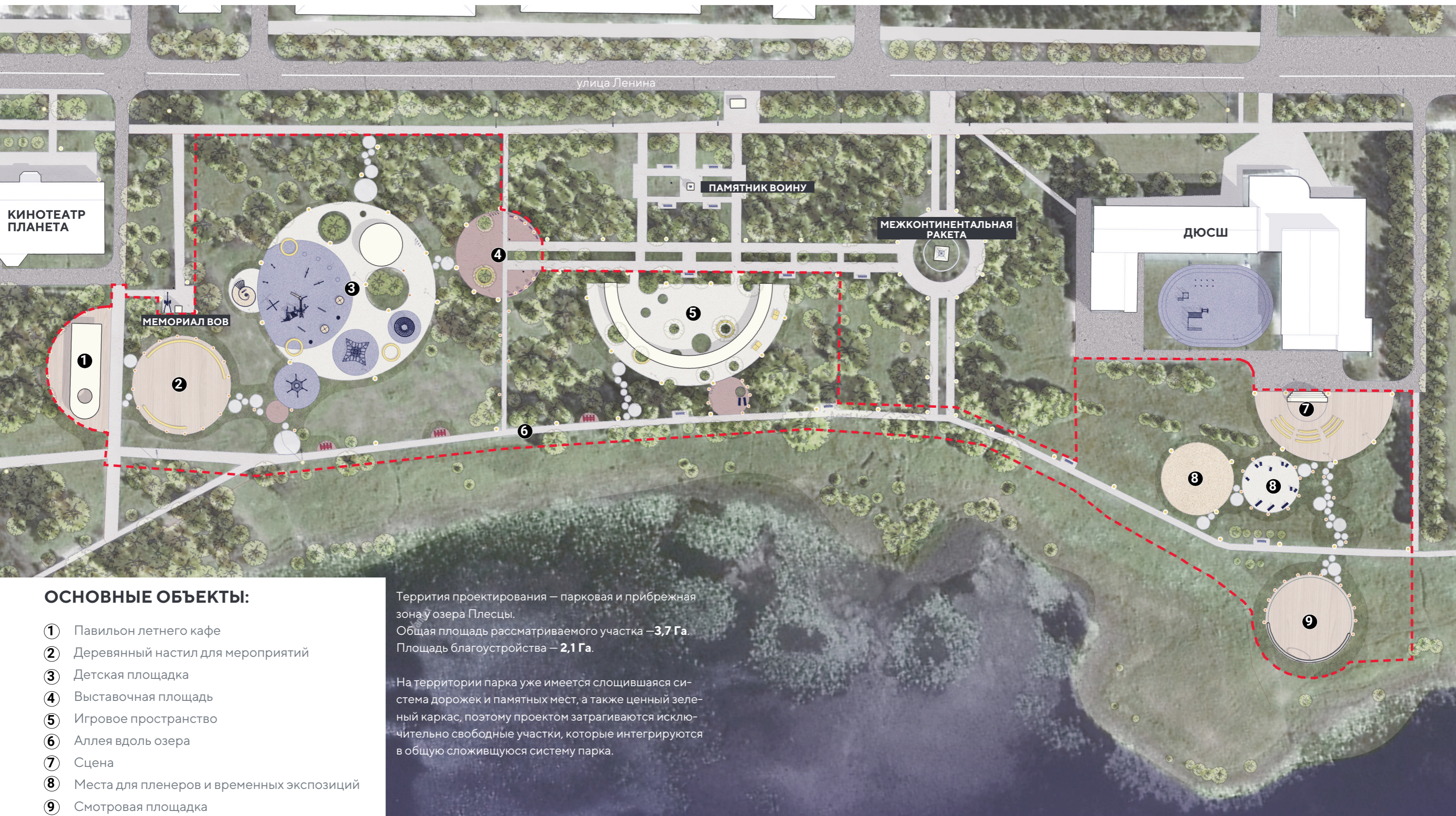
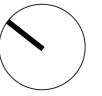
сквер «Юбилейный»



аттракционы

ГЕНЕРАЛЬНЫЙ ПЛАН

границы территории проектирования 



ОСНОВНЫЕ ОБЪЕКТЫ:

- ① Павильон летнего кафе
- ② Деревянный настил для мероприятий
- ③ Детская площадка
- ④ Выставочная площадь
- ⑤ Игровое пространство
- ⑥ Аллея вдоль озера
- ⑦ Сцена
- ⑧ Места для пленеров и временных экспозиций
- ⑨ Смотровая площадка

Территория проектирования — парковая и прибрежная зона у озера Плесцы.
Общая площадь рассматриваемого участка — **3,7 Га**.
Площадь благоустройства — **2,1 Га**.

На территории парка уже имеется сложившаяся система дорожек и памятных мест, а также ценный зеленый каркас, поэтому проектом затрагиваются исключительно свободные участки, которые интегрируются в общую сложившуюся систему парка.

ОБЩАЯ АКСОНОМЕТРИЯ

ЛЕТНЕЕ
КАФЕ

ДЕТСКАЯ
ПЛОЩАДКА

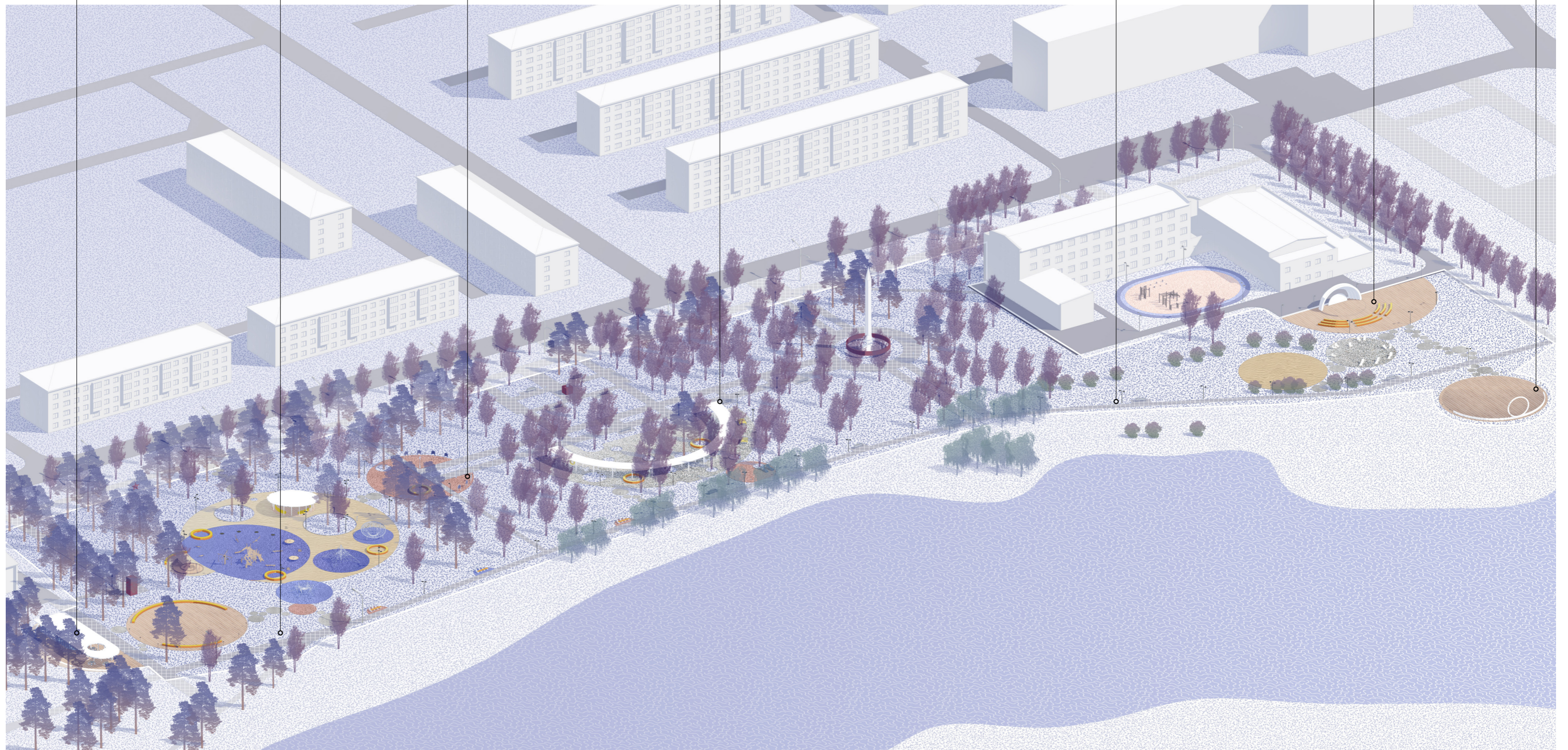
ВЫСТАВОЧНАЯ
ПЛОЩАДЬ

ПЕРГОЛА ДЛЯ
НАСТОЛЬНЫХ ИГР

АЛЛЕЯ
ВДОЛЬ ОЗЕРА

СЦЕНА
И ЗРИТЕЛЬНЫЕ МЕСТА

СМОТРОВАЯ
ПЛОЩАДКА



ПРОГУЛКА ПО ЗВЕЗДНОМУ БЕРЕГУ



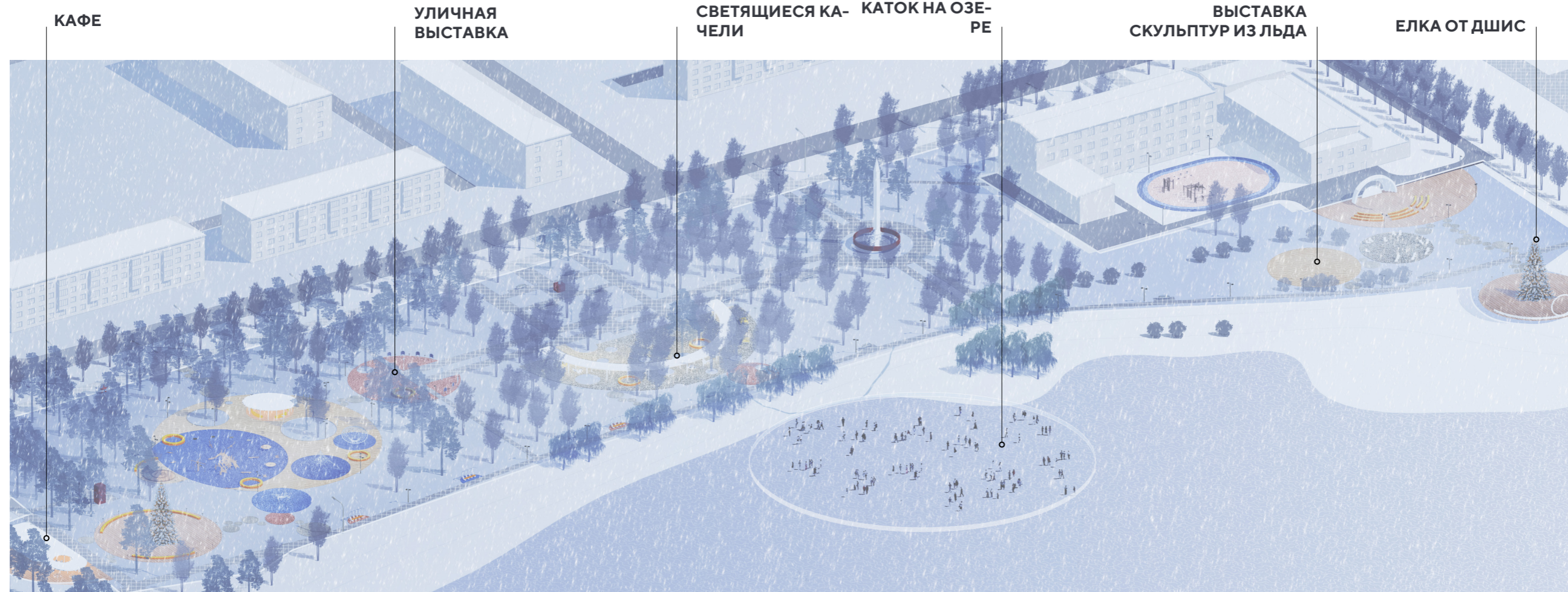
КОНЦЕРТ УЧАЩИХСЯ ДШИС



ПЕРГОЛА С ВИДОМ НА ПАМЯТНИК РАКЕТЕ



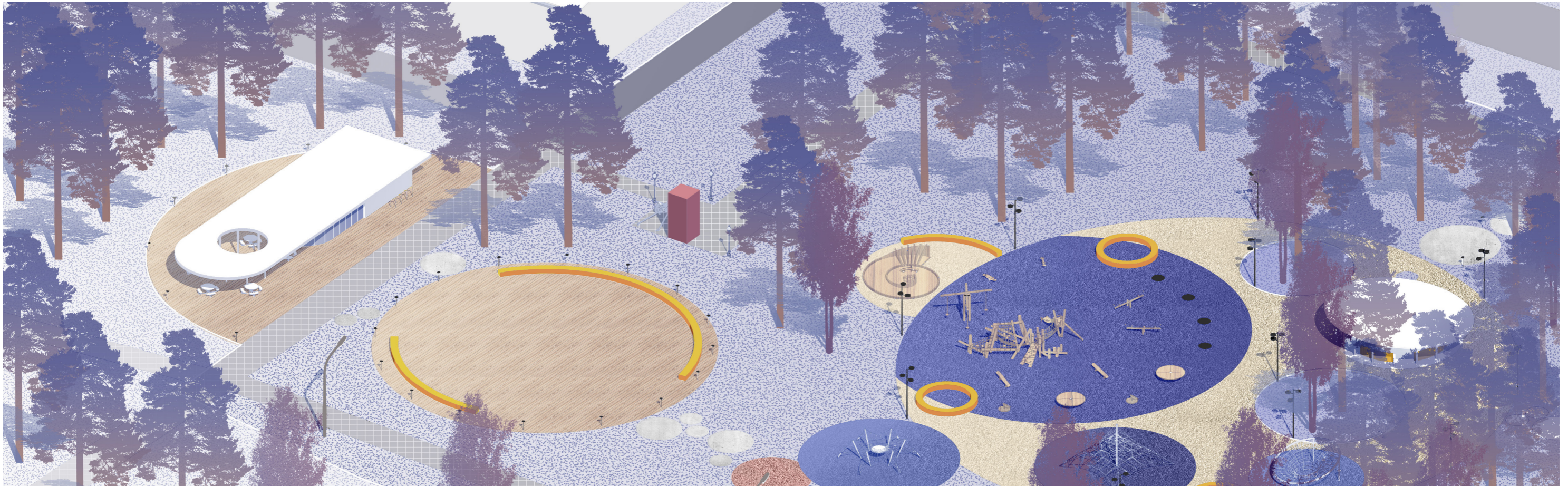
СЕЗОННОСТЬ ИСПОЛЬЗОВАНИЯ



КАФЕ ЗИМОЙ



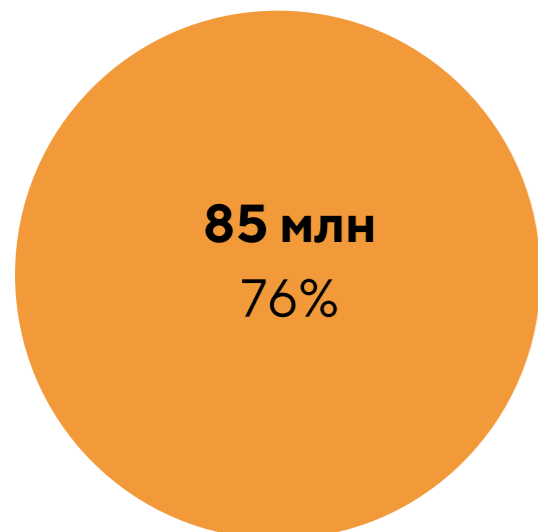
ПАСПОРТ ПРОЕКТА



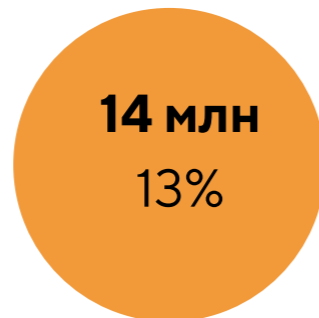
ПЛОЩАДЬ ПРОЕКТИРОВАНИЯ – 2,1 Га

ОБЩИЙ БЮДЖЕТ ПРОЕКТА – 111 500 000 руб

Федеральный
бюджет



Региональный
бюджет



Муниципальный
бюджет



Внебюджетные
источники



Покрытия	19 110 600
Типовые МАФ	6 121 170
Детское оборудование	10 859 208
Индивидуальные МАФ	41 415 000
Освещение	14 794 754
Озеленение	2 699 208
ПСД	8 000 000
Видеонаблюдение	1 000 000
Земляные работы	2 000 000
Сети	2 500 000
Демонтажные работы	500 000
Строительный Контроль	1 000 000
Организация строительного городка	500 000
Непредвиденные расходы	1 000 000