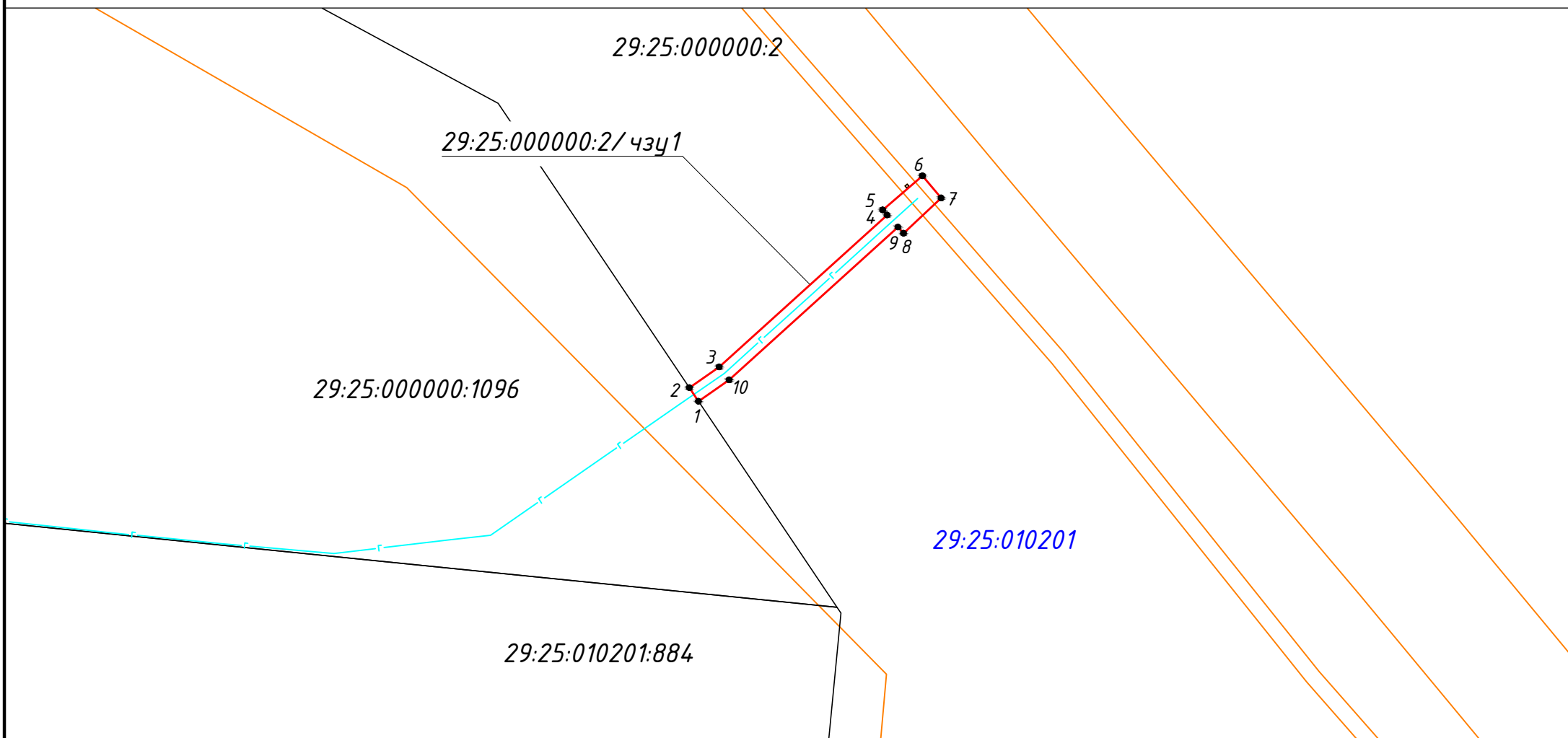


Приложение

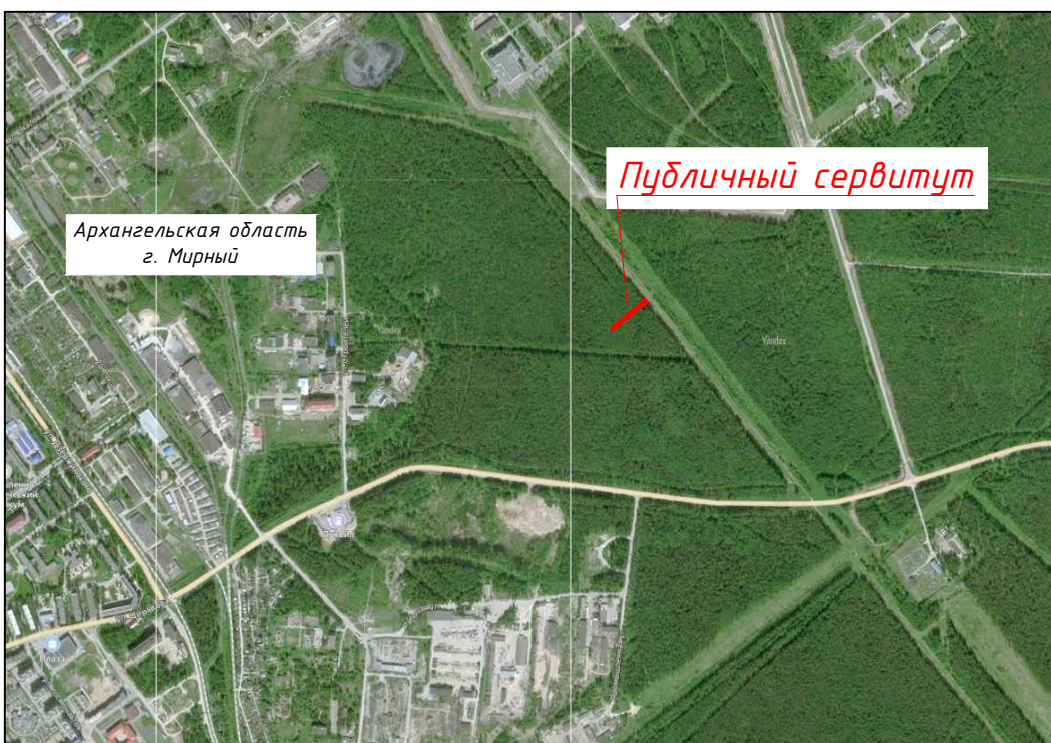
от " " 2022 г. №

Графическое описание местоположения границ публичного сервитута на земельном участке с кадастровым номером 29:25:000000:2 на кадастровом плане территории 29:16:091801 в целях размещения объекта «Сеть газораспределения к ЗУ: № 29:25:010201:884 г. Мирный Архангельская область» (код стройки ТП 2022-01)

Адрес (местоположение): установлено относительно ориентира, расположенного в границах участка. Ориентир позиционный район. Почтовый адрес ориентира: обл. Архангельская, г. Мирный



Масштаб 1:2000



Площадь публичного сервитута 791 кв.м		
Система координат МСК-29		
Обозначение характерных	Координаты	
	X	Y
1	453055.18	2519830.61
2	453060.16	2519827.26
3	453067.74	2519838.21
4	453123.48	2519899.77
5	453125.32	2519898.14
6	453137.83	2519912.74
7	453129.67	2519919.58
8	453116.75	2519905.76
9	453119.01	2519903.77
10	453062.98	2519841.89
1	453055.18	2519830.61

Условные обозначения

- граница земельного участка, содержащиеся в ЕГРН сведения о которой достаточны для определения ее местоположения
- граница кадастрового квартала
- граница публичного сервитута
- проектное местоположение газопровода
- 29:25:010201 номер кадастрового квартала
- 29:25:010201:884 кадастровый номер объекта недвижимости в границах кадастрового квартала
- 1 характерная точка границы публичного сервитута