

Схема расположения границ публичного сервитута объекта электросетевого хозяйства:  
"КЛ-6 кВ "ТП №50Б - КТПН №А" г. Мирный", расположенного по адресу:  
Архангельская область, г.Мирный

Утверждена

(наименование документа об утверждении, включая

наименования органов государственной власти или

органов местного самоуправления, принявших

решение об утверждении схемы или подписавших  
соглашение о перераспределении земельных участков)

от \_\_\_\_\_ № \_\_\_\_\_

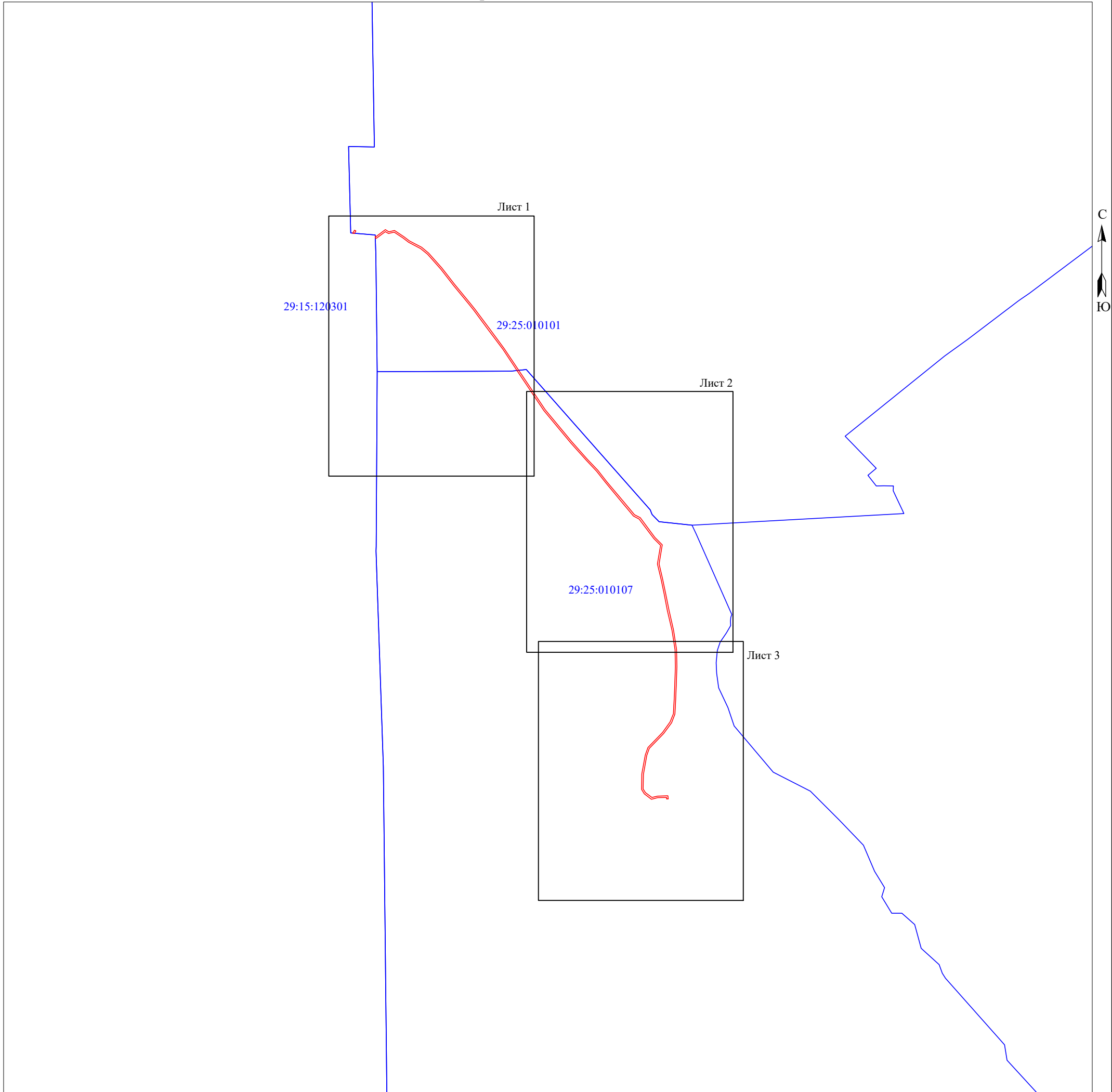
Площадь испрашиваемого публичного сервитута 1 851 кв.м.

Каталог координат: Приложение 1 на 2 листах

Система координат: МСК-29, зона 2

Кадастровые номера земельных участков, в отношении которых испрашивается публичный сервитут:  
29:15:000000:52(входящий в ЕЗП:29:15:120301:34), 29:25:000000:115, 29:25:000000:1224,  
29:25:010101:3006, 29:25:010107:3, 29:25:010107:8, 29:25:000000:3(входящий в ЕЗП:29:25:010107:9),  
29:25:010107:10, 29:25:010107:17, 29:25:010201:138;земли кадастровых кварталов: 29:25:010101,  
29:25:010107.

Схема расположения выносных листов

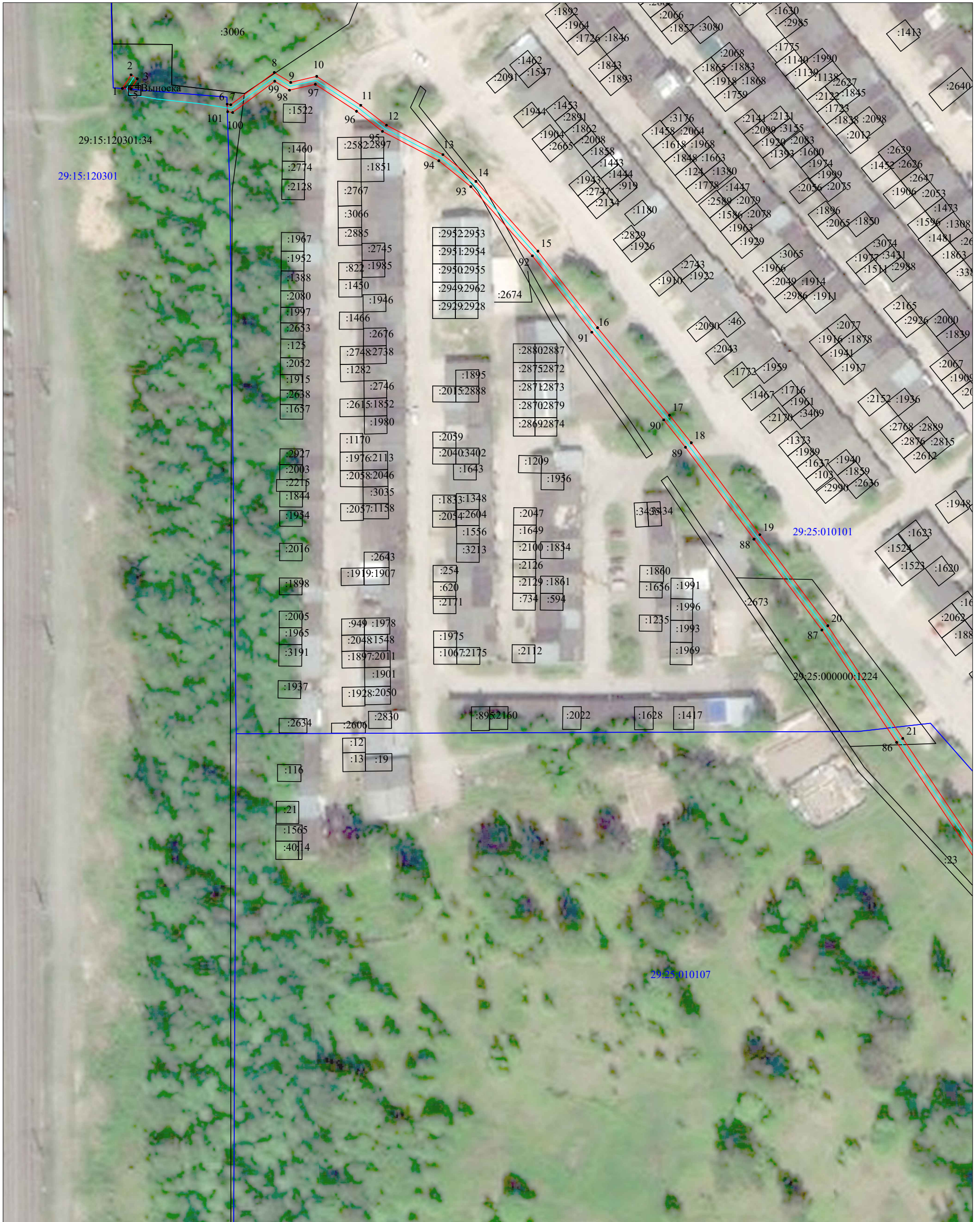


Масштаб 1:5 000

Условные обозначения:

- проектные границы публичного сервитута;
- номер и граница кадастрового квартала;

Схема расположения границ публичного сервитута объекта электросетевого хозяйства  
"КЛ-6 кВ "ТП №50Б - КТПН №А" г. Мирный"



Масштаб 1:1 000

Выноска 4/5

- Условные обозначения:
- - проектные границы публичного сервитута;
  - :22 - границы и кадастровый номер земельного участка сведения о котором содержатся в ЕГРН;
  - :5152 (6) - обозначение контура многоконтурного земельного участка;
  - 29:25:010101 - номер и граница кадастрового квартала;
  - 1 ● - обозначение и номер характерной точки проектных границ публичного сервитута;
  - - граница объекта электросетевого хозяйства.

Масштаб 1:200



Масштаб 1:1 000

Условные обозначения:

- - проектные границы публичного сервитута;
- :22 - границы и кадастровый номер земельного участка сведения о котором содержатся в ЕГРН;
- :5152 (6) - обозначение контура многоконтурного земельного участка;
- 29:25:010101 - номер и граница кадастрового квартала;
- 1 - обозначение и номер характерной точки проектных границ публичного сервитута;
- - граница объекта электросетевого хозяйства.



Масштаб 1:1 000

Условные обозначения:

- - проектные границы публичного сервитута;
- границы и кадастровый номер земельного участка сведения о котором содержатся в ЕГРН;
- - обозначение контура многоконтурного земельного участка;
- 29:25:010101 - номер и граница кадастрового квартала;
- - обозначение и номер характерной точки проектных границ публичного сервитута;
- - граница объекта электросетевого хозяйства.

**Каталог координат границ публичного сервитута  
объекта электросетевого хозяйства: "КЛ-6 кВ "ТП №50Б - КТПН №А" г. Мирный"**

<b>Площадь публичного сервитута: 1 851 кв.м.</b>		
<b>Метод определения координат: Метод спутниковых геодезических измерений (определений)</b>		
<b>Система координат: МСК - 29, зона 2</b>		
<b>Средняя квадратичная погрешность определения координат характерных точек контура (Mt) = 0,10 м</b>		
Обозначение характерных точек границ	Координаты, м	
	X	Y
1	2	3
1	454 032,19	2 515 985,08
2	454 035,90	2 515 987,47
3	454 034,81	2 515 989,16
4	454 032,10	2 515 987,40
5	454 032,00	2 515 987,45
1	454 032,19	2 515 985,08
6	454 027,89	2 516 013,72
7	454 027,73	2 516 014,71
8	454 036,56	2 516 026,62
9	454 033,83	2 516 031,09
10	454 035,48	2 516 038,21
11	454 027,57	2 516 050,24
12	454 022,13	2 516 057,24
13	454 014,10	2 516 072,67
14	454 006,78	2 516 081,71
15	453 987,71	2 516 098,66
16	453 966,79	2 516 114,94
17	453 942,85	2 516 134,59
18	453 935,32	2 516 140,54
19	453 910,20	2 516 159,28
20	453 885,32	2 516 177,86
21	453 854,53	2 516 198,34
22	453 807,68	2 516 229,85
23	453 766,62	2 516 263,97
24	453 744,39	2 516 283,70
25	453 730,29	2 516 296,90
26	453 716,06	2 516 308,16
27	453 691,56	2 516 328,59
28	453 673,77	2 516 343,60
29	453 669,98	2 516 350,85
30	453 660,30	2 516 358,02
31	453 644,94	2 516 369,58
32	453 635,60	2 516 378,80
33	453 611,21	2 516 374,85
34	453 592,11	2 516 379,33
35	453 573,86	2 516 383,08
36	453 551,93	2 516 387,44
37	453 526,75	2 516 393,32
38	453 502,23	2 516 397,09
39	453 480,52	2 516 397,50
40	453 455,87	2 516 396,65
41	453 440,19	2 516 396,05
42	453 420,02	2 516 395,05
43	453 409,12	2 516 390,65
44	453 395,51	2 516 380,73
45	453 376,44	2 516 362,44
46	453 367,54	2 516 359,14
47	453 343,67	2 516 354,87
48	453 324,79	2 516 354,52
49	453 320,10	2 516 357,47

50	453 313,97	2 516 365,63
51	453 315,73	2 516 372,93
52	453 316,07	2 516 386,14
53	453 312,13	2 516 386,38
54	453 312,06	2 516 384,38
55	453 314,02	2 516 384,26
56	453 313,74	2 516 373,19
57	453 311,80	2 516 365,18
58	453 318,72	2 516 355,98
59	453 324,23	2 516 352,51
60	453 343,86	2 516 352,87
61	453 368,07	2 516 357,20
62	453 377,53	2 516 360,71
63	453 396,80	2 516 379,19
64	453 410,10	2 516 388,89
65	453 420,45	2 516 393,07
66	453 440,28	2 516 394,05
67	453 455,94	2 516 394,65
68	453 480,54	2 516 395,50
69	453 502,06	2 516 395,09
70	453 526,37	2 516 391,35
71	453 551,51	2 516 385,49
72	453 573,46	2 516 381,12
73	453 591,69	2 516 377,37
74	453 611,14	2 516 372,82
75	453 634,92	2 516 376,66
76	453 643,63	2 516 368,06
77	453 659,11	2 516 356,42
78	453 668,42	2 516 349,52
79	453 672,18	2 516 342,33
80	453 690,28	2 516 327,06
81	453 714,80	2 516 306,61
82	453 728,99	2 516 295,38
83	453 743,04	2 516 282,23
84	453 765,32	2 516 262,45
85	453 806,48	2 516 228,25
86	453 853,42	2 516 196,68
87	453 884,16	2 516 176,22
88	453 909,00	2 516 157,68
89	453 934,10	2 516 138,96
90	453 941,59	2 516 133,03
91	453 965,54	2 516 113,37
92	453 986,43	2 516 097,12
93	454 005,33	2 516 080,32
94	454 012,42	2 516 071,57
95	454 020,44	2 516 056,16
96	454 025,94	2 516 049,08
97	454 033,33	2 516 037,82
98	454 031,70	2 516 030,75
99	454 034,15	2 516 026,73
100	454 025,62	2 516 015,23
101	454 025,84	2 516 013,84
6	454 027,89	2 516 013,72