

Схема расположения границ публичного сервитута
объекта электросетевого хозяйства:
«КТП №2 г. Мирный ул Лесная»,
расположенного по адресу:
Архангельская область, г. о. Мирный

Утверждена

(наименование документа об утверждении, включая

наименования органов государственной власти или

органов местного самоуправления, принявших

решение об утверждении схемы или подписавших
соглашение о перераспределении земельных участков)

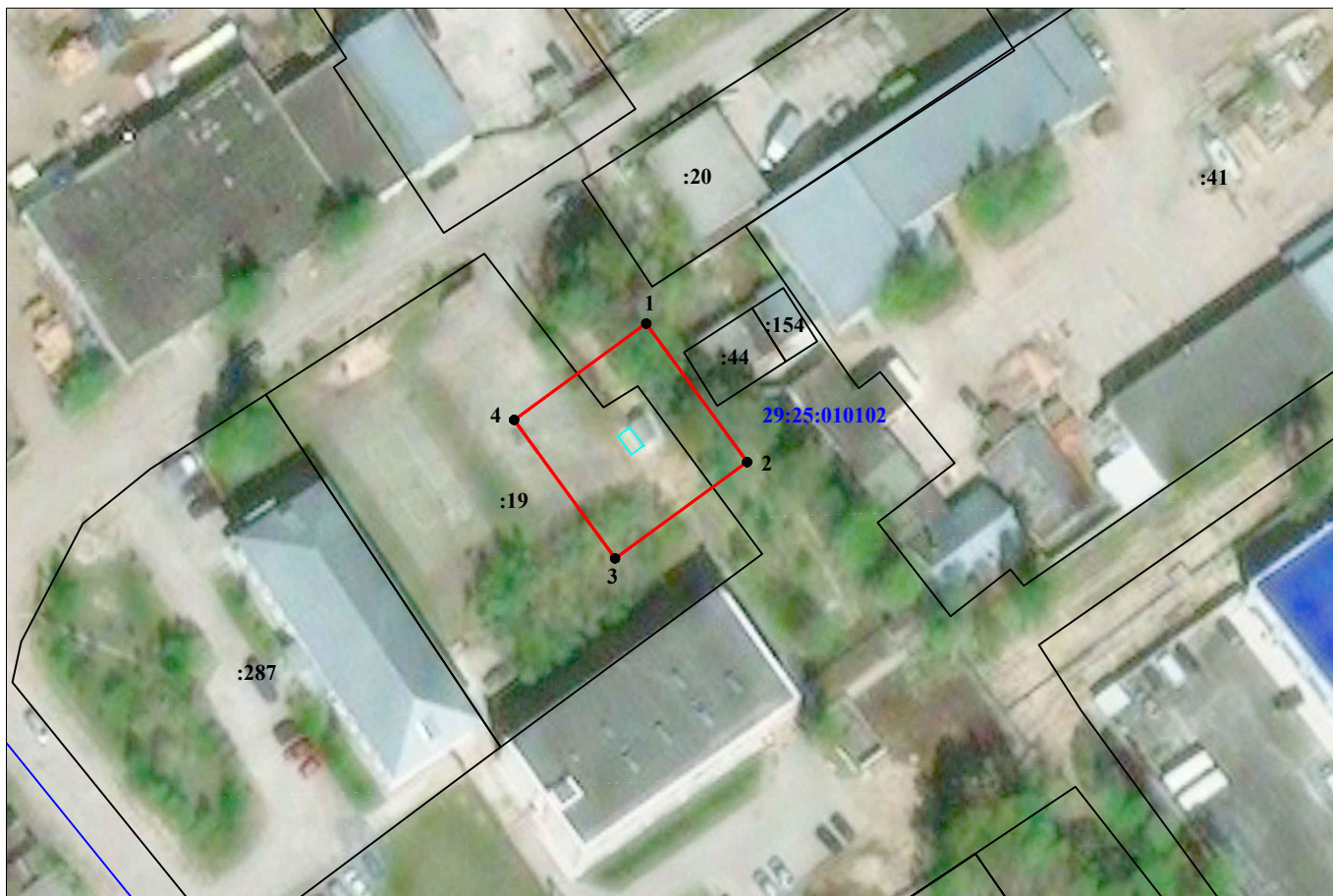
Площадь испрашиваемого публичного сервитута
508 кв.м.

Каталог координат: Приложение 1 на 1 листе

Система координат: МСК-29, зона 2

Кадастровый номер земельного участка, в отношении
которого испрашивается публичный сервитут:
29:25:010102:19, земли кадастрового квартала 29:25:010102

от _____ № _____



Масштаб 1:1000

Условные обозначения:

- - проектные границы публичного сервитута;
- - обозначение границы объекта электросетевого хозяйства;
- :149 - границы и кадастровый номер земельного участка сведения о котором содержатся в ЕГРН;
- 29:25:060406 - номер и граница кадастрового квартала;
- 1 ● - обозначение и номер характерной точки проектных границ публичного сервитута;
- :4322(1) - обозначение контура многоконтурного земельного участка.

**Каталог координат границ публичного сервитута
объекта электросетевого хозяйства: «КТП №2 г. Мирный ул Лесная»**

| Площадь публичного сервитута: 508 кв.м. | | |
|---|----------------------|--------------|
| Метод определения координат: Метод спутниковых геодезических измерений (определений) | | |
| Система координат: МСК - 29, зона 2 | | |
| Средняя квадратичная погрешность определения координат характерных точек контура (Mt) = 0,10 м | | |
| Обозначение характерных точек границ | Координаты, м | |
| | X | Y |
| 1 | 2 | 3 |
| 1 | 454 339,92 | 2 517 237,21 |
| 2 | 454 321,28 | 2 517 250,80 |
| 3 | 454 308,32 | 2 517 233,02 |
| 4 | 454 326,96 | 2 517 219,43 |
| 1 | 454 339,92 | 2 517 237,21 |