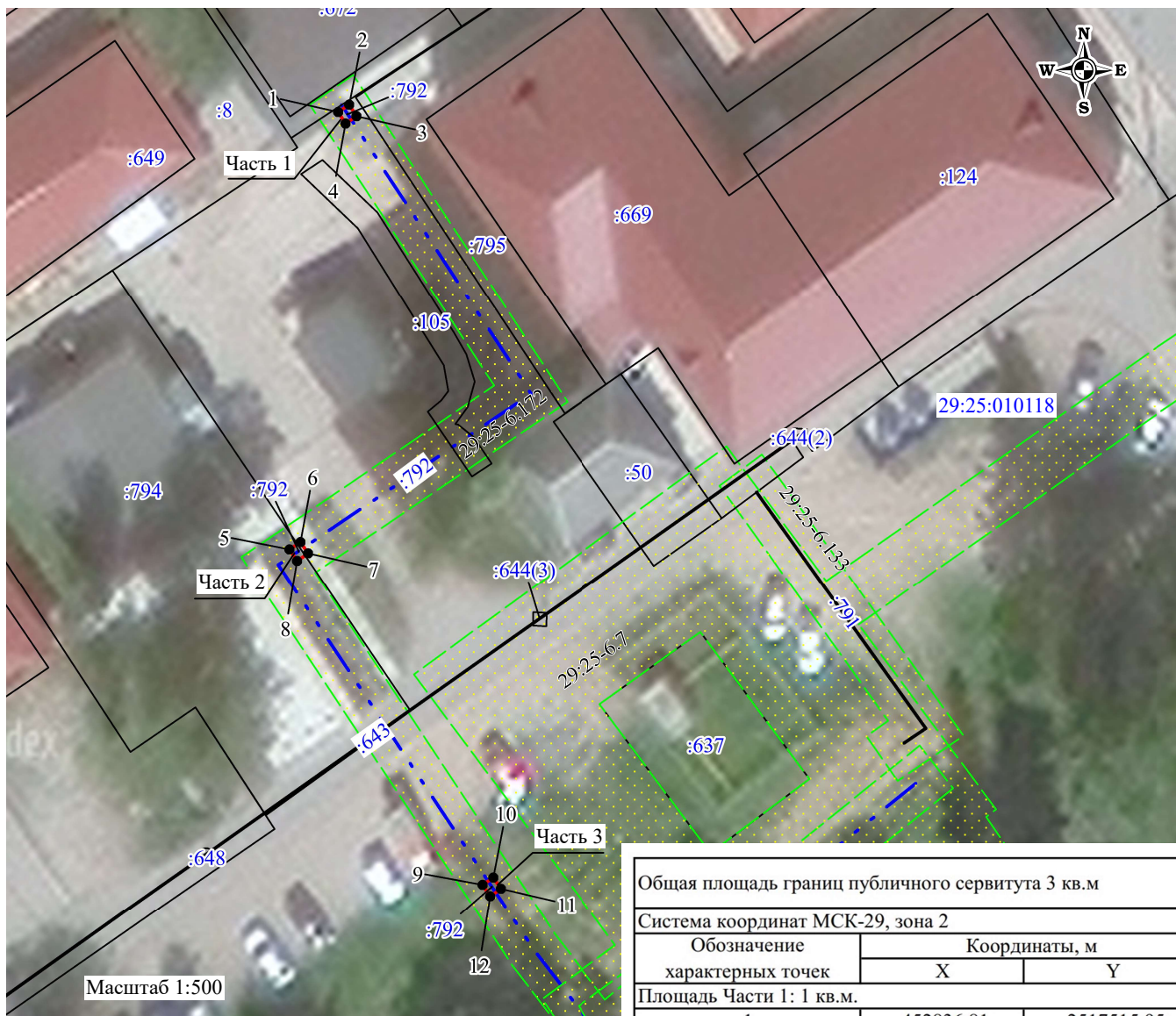


**Графическое описание местоположения границ публичного сервитута
на земельном участке с кадастровым номером 29:25:010118:794,
на кадастровом плане территории 29:25:010118**

Местоположение: Архангельская обл., г. Мирный, ул. Овчинникова;

Категория земель: Земли населённых пунктов;

Цель использования: для эксплуатации объекта "Сеть газораспределения (газопровод-ввод)
к ЗУ: №29:25:010118:638 г. Мирный Плесецкий район Архангельская область"



Условные обозначения:

- - граница публичного сервитута;
- - - - ось газопровода;
- существующая часть границы земельного участка/
контура объекта недвижимости, сведения о котором
содержатся в ЕГРН;
- зона с особыми условиями использования территории;
- :41 - кадастровый номер объекта недвижимости;
- 29:25:010118 - номер кадастрового квартала;
- 1 - обозначение характерной точки границ публичного
сервитута;
- - граница кадастрового квартала;
- Часть 1 - условное обозначение части публичного сервитута

| Общая площадь границ публичного сервитута 3 кв.м | | |
|--------------------------------------------------|---------------|------------|
| Система координат МСК-29, зона 2 | | |
| Обозначение характерных точек | Координаты, м | |
| | X | Y |
| Площадь Части 1: 1 кв.м. | | |
| 1 | 452836.81 | 2517515.95 |
| 2 | 452837.40 | 2517516.76 |
| 3 | 452836.59 | 2517517.35 |
| 4 | 452836.00 | 2517516.54 |
| 1 | 452836.81 | 2517515.95 |
| Площадь Части 2: 1 кв.м. | | |
| 5 | 452804.33 | 2517513.44 |
| 6 | 452804.93 | 2517514.25 |
| 7 | 452804.13 | 2517514.84 |
| 8 | 452803.52 | 2517514.04 |
| 5 | 452804.33 | 2517513.44 |
| Площадь Части 3: 1 кв.м. | | |
| 9 | 452780.44 | 2517528.86 |
| 10 | 452781.05 | 2517529.66 |
| 11 | 452780.24 | 2517530.26 |
| 12 | 452779.64 | 2517529.46 |
| 9 | 452780.44 | 2517528.86 |