



Федеральное государственное унитарное предприятие

«Российский государственный центр инвентаризации и учета объектов недвижимости»

Федеральное БТИ

(полное наименование ОТИ-организации технического учета и технической инвентаризации объектов капитального строительства)

ПЛЕСЕЦКОЕ ОТДЕЛЕНИЕ АРХАНГЕЛЬСКОГО ФИЛИАЛА ФГУП

"РОСТЕХИНВЕНТАРИЗАЦИЯ-ФЕДЕРАЛЬНОЕ БТИ"

(наименование обособленного подразделения ОТИ)

# ТЕХНИЧЕСКИЙ ПАСПОРТ

на

ПОМЕЩЕНИЕ

(вид объекта учета)

*Нежилое помещение*

(наименование объекта учета)

Адрес (местоположение) объекта учета:

Субъект Российской Федерации	обл. Архангельская	
Район		
Муниципальное образование	Тип	Муниципальное Образование
	Наименование	"Мирный"
Населенный пункт	Тип	Город
	Наименование	Мирный
Улица (проспект, переулок и т.д.)	Тип	Улица
	Наименование	Гагарина
Номер дома	14а	
Номер корпуса (строения)		
Номер строения		
Литера	А	
Номер помещения (квартиры)	4-Н	
Иное описание местоположения		

Сведения о ранее произведенной постановке на технический учет в ОТИ

Инвентарный номер	11:525:002:000240030:0000:20004
Кадастровый номер	

Штамп органа государственного технического учета о внесении сведений в Единый государственный реестр объектов капитального строительства (ЕГРОКС)

Наименование учетного органа	
Инвентарный номер	
Кадастровый номер	
Дата внесения сведений в ЕГРОКС	

Паспорт составлен по состоянию на:

3 июня 2013 г.

(дата обследования объекта учета)

Начальник отделения

(подпись)

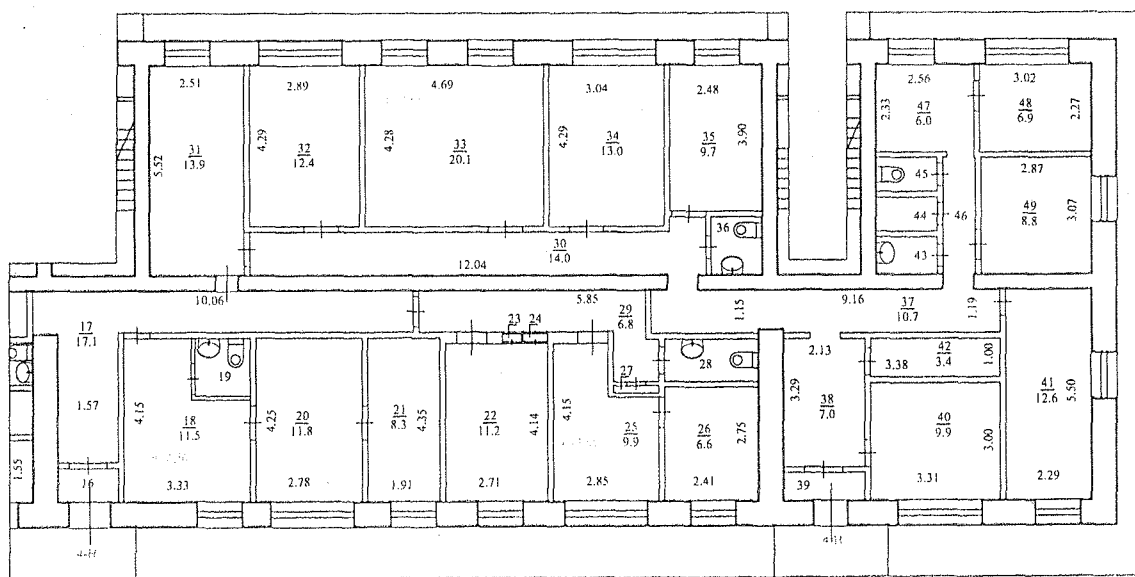
*Шиховцова Н.В.*  
М.П.

( Шиховцова Н.В. )  
(Фамилия И. О.)

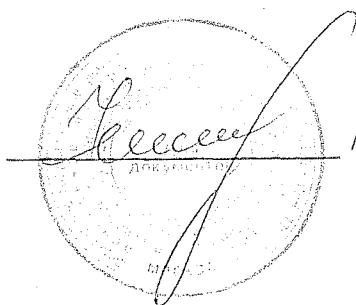
План

ул. Гагарина, дом 14а, нежилое помещение 4-Н

1 этаж



Начальник отделения



/Шиховцова Н.В./

## II. Экспликация площади нежилого помещения

Литера	Этаж	№ части помещения на поэтажном плане	Наименование части помещения	Формула подсчета частей помещения	Общая площадь нежилого помещения	В том числе площадь				Площадь лоджий, балконов с попр. коэф.	Высота помещений по внутреннему обмеру, м	Площадь помещений общего пользования	Самовольно возведенная или переоборудованная площадь	Примечание
						Нежилого помещения		Основная	Вспомогательная					
1	2	3	4	5	6	7	8			9	10	11	12	13
	1	16	Тамбур	0,89*1,57	1,4	1,4		1,4		2,48				
		17	Коридор	10,06*1,19+1,57*3,30-0,05*0,67	17,1	17,1		17,1						
		18	Кабинет	3,33*4,15-1,54*1,52	11,5	11,5	11,5			2,56				
		19	Туалет	1,42*1,48	2,1	2,1		2,1						
		20	Кабинет	2,78*4,25	11,8	11,8	11,8							
		21	Кабинет	4,35*1,91	8,3	8,3	8,3							
		22	Кабинет	2,71*4,14	11,2	11,2	11,2			2,54				
		23	Шкаф	0,16*0,54	0,1	0,1		0,1						
		24	Шкаф	0,64*0,24	0,2	0,2		0,2						
		25	Кабинет	4,15*2,85-1,39*1,39	9,9	9,9	9,9			2,55				
		26	Кабинет	2,41*2,75	6,6	6,6	6,6							
		27	Шкаф	0,20*1,19	0,2	0,2		0,2						
		28	Туалет	2,46*1,03	2,5	2,5		2,5						
		29	Коридор	6,20*2,27-1,22*0,35-1,37*5,01	6,8	6,8		6,8						
		30	Коридор	1,14*12,04+0,27*0,96	14	14		14						
		31	Кабинет	5,52*2,51	13,9	13,9	13,9							
		32	Кабинет	2,89*4,29	12,4	12,4	12,4							
		33	Кабинет	4,28*4,69	20,1	20,1	20,1			2,61				
		34	Кабинет	3,04*4,29	13	13	13							
		35	Кабинет	2,48*3,90	9,7	9,7	9,7							
		36	Туалет	1,45*1,33	1,9	1,9		1,9						
		37	Коридор	2,85*1,15+0,68*1,08+1,19*5,63	10,7	10,7		10,7						
		38	Коридор	2,13*3,29	7	7		7						
		39	Тамбур	0,76*2,07	1,6	1,6		1,6						
		40	Кабинет	3,31*3,00	9,9	9,9	9,9							
		41	Кабинет	2,29*5,50	12,6	12,6	12,6							
		42	Кладовая	3,38*1,00	3,4	3,4		3,4						
		43	Умывальная	1,58*1,05	1,7	1,7		1,7						
		44	Кладовая	1,59*0,86	1,4	1,4		1,4						
		45	Туалет	1,59*0,87	1,4	1,4		1,4						
		46	Коридор	0,85*3,10	2,6	2,6		2,6						
		47	Коридор	2,33*2,56	6	6		6						
		48	Касса	3,02*2,27	6,9	6,9		6,9						
		49	Кабинет	2,87*3,07	8,8	8,8		8,8						
					166,6	166,6		166,6						
					82,1	82,1		82,1						

### III. Техническое описание нежилого помещения

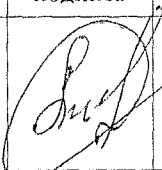
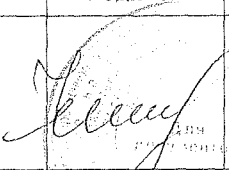
постройки 1964 Этажность 4 Физический износ 42  
 тия здания здания

Наименование конструктивного элемента	Описание элементов (материал, конструкция или система, отделка и прочее)
1	2
Наружные стены (материал)	<i>Кирпичные; Кирпичные, деревянные и гипсолитовые</i>
Перегородки (материал)	
Перекрытия (материал)	
Полы в жилых комнатах в кухне в ванной в других помещениях квартиры	<i>Полы: Дощатые, плиточные; Полы \ На I этаже: Бетон, линолеум</i>
Проемы оконные в жилых комнатах в кухне в ванной в других помещениях квартиры	
Проемы дверные в жилых комнатах в кухне в ванной в других помещениях квартиры	
Отделка стен в жилых комнатах в кухне в ванной в других помещениях квартиры	
Отделка потолков в жилых комнатах в кухне в ванной в других помещениях квартиры	
Вид отопления	<i>Отопление-От городской котельной</i>
Наличие: Ванны Вентиляция Водопровод Газоснабжение Горячее водоснабжение Канализация Радио Телевидение Телефоны	<i>С централизованным снабжением горячей водой Естественная От городской сети Центральное Центральное Центральная От городской сети Антенна общего пользования От городской сети</i>
д) Наличие лоджий и (или) балконов	

### IV. Стоимость нежилого помещения

Полная балансовая стоимость \_\_\_\_\_ руб.  
 Остаточная балансовая стоимость (с учетом износа) \_\_\_\_\_ руб.

ительная инвентаризационная стоимость в ценах 1969 г. 25193,31 руб.

Исполнители			Проверил (руководитель группы)		Принял (начальник отделения)	
должность	Ф.И.О.	подпись	Ф.И.О.	подпись	Ф.И.О.	подпись
Инженер по инвентаризации строений и сооружений	Спиридонова Ю.В.		Шиховцова Н.В.		Шиховцова Н.В.	