

Утверждена

(наименование документа об утверждении, включая

наименования органов государственной власти или

органов местного самоуправления, принявших

решение об утверждении схемы или подписавших
соглашение о перераспределении земельных участков)

от

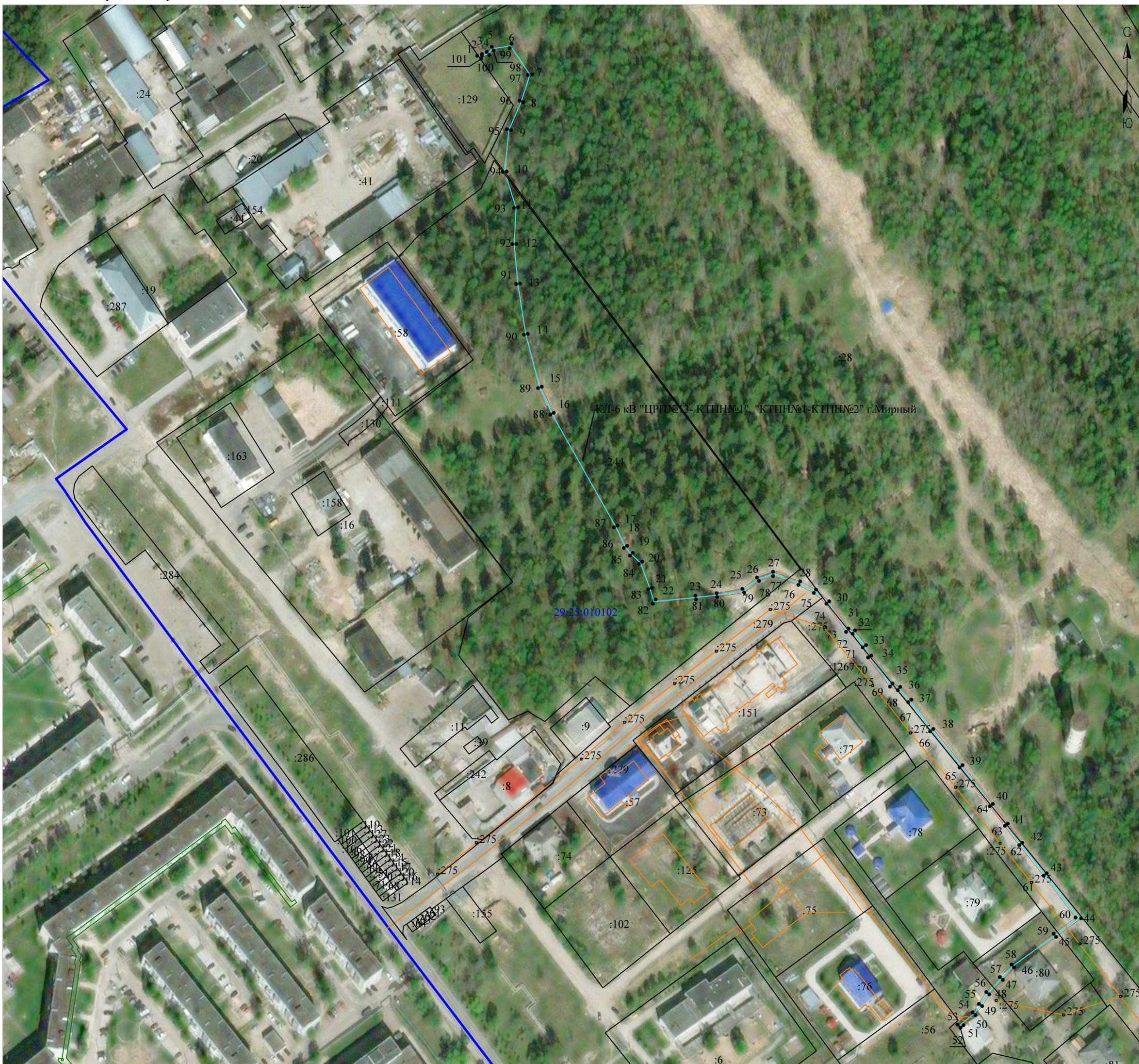
№

Схема расположения границ публичного сервитута "КЛ-6 кв "ЦРП№13- КТПН№1", "КТПН№1-КТПН№2" г.Мирный"
Архангельская область, г. Мирный

Кадастровые номера земельных участков, в отношении которых испрашивается публичный сервитут: 29:25:010102:129, 29:25:010102:28, 29:25:010102:244, 29:25:010102:279, 29:15:000000:1267, 29:25:010102:80, земли кадастрового квартала: 29:25:010102.

Площадь испрашиваемого публичного сервитута 1428 кв.м.

Каталог координат: Приложение 1 на 2 листах



Условные обозначения:

Масштаб 1:2000

- КЛ-6 кв "ЦРП№13- КТПН№1", "КТПН№1-КТПН№2" г.Мирный;
- проектные границы публичного сервитута;
- :6317 - границы и кадастровый номер земельного участка сведения о котором содержатся в ЕГРН;
- 29:25:061201 - номер и граница кадастрового квартала;
- 1 ● - обозначение и номер характерной точки проектных границ публичного сервитута.
- границы и кадастровый номер объектов капитального строительства, сведения о котором содержатся в ЕГРН;

Кадастровый инженер



05 февраля 2021г.